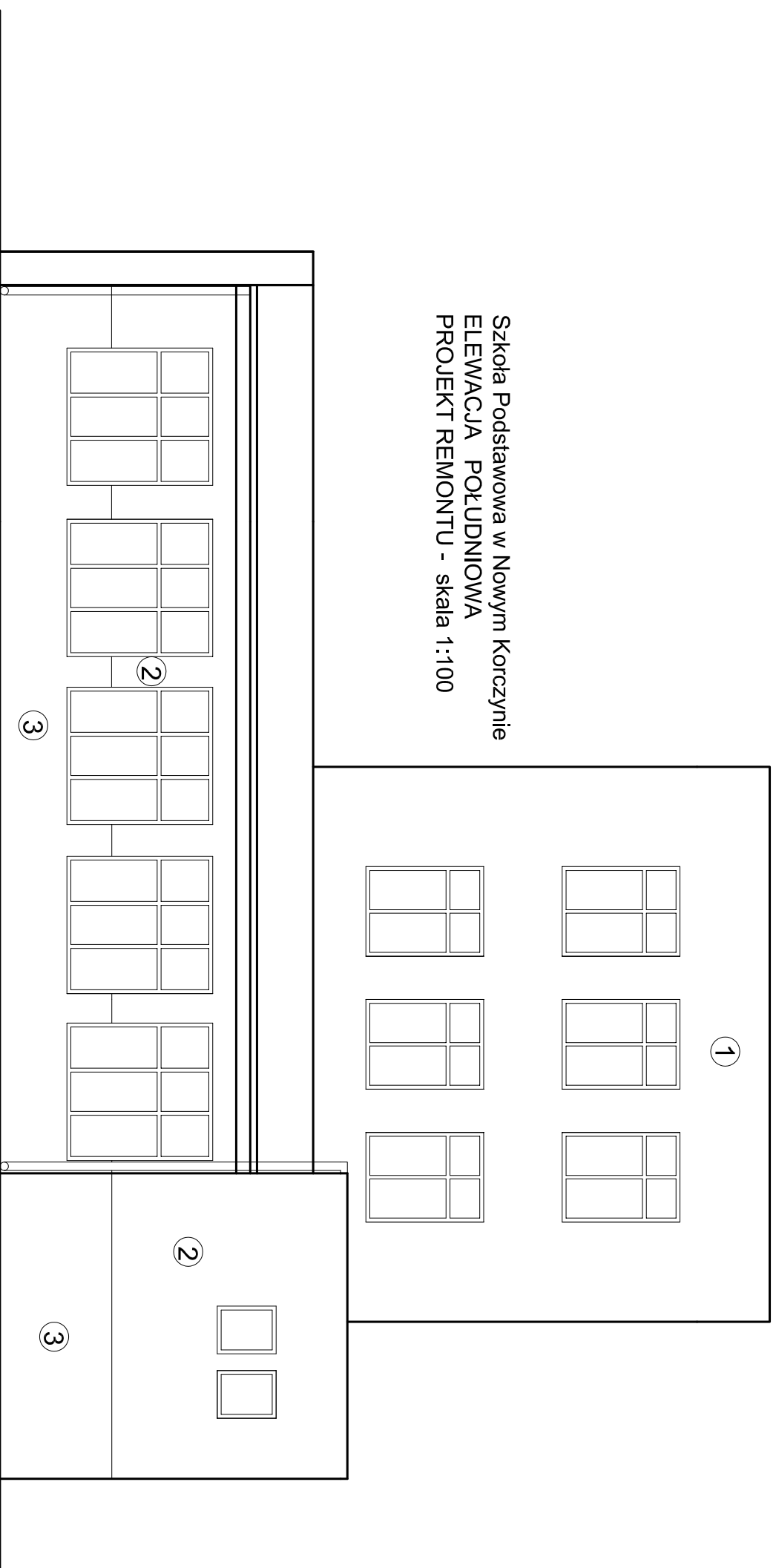



Szkoła Podstawowa w Nowym Korczynie
ELEWACJA POŁUDNIOWA
PROJEKT REMONTU - skala 1:100



 BIURO URUG - TECHNICZNYCH BUDOWNICTWA 28-100 Busko Zdrój ul. B. Prusa 21		INWESTOR: URZĄD GMINY W NOWYM KORCZYNI 28-136 Busko Zdrój ul. Krakowska 1	
Inteł i nazwisko / Upr.		Podpis	
PROJEKTOWAŁ: mgr inż. Jerzy Makowski Upr. KL-314/87		Objekt: Szkoła podstawowa w Nowym Korczynie 28-136 N. Korczyn ul. Partyzantów 13	
Data oprac.	10. 2007 r.	TYTUŁ RYSUNKU:	ELEWACJA POŁUDNIOWA PROJEKT REMONTU ELEWACJI
		SKALA	1:100
		NR RYS.	11