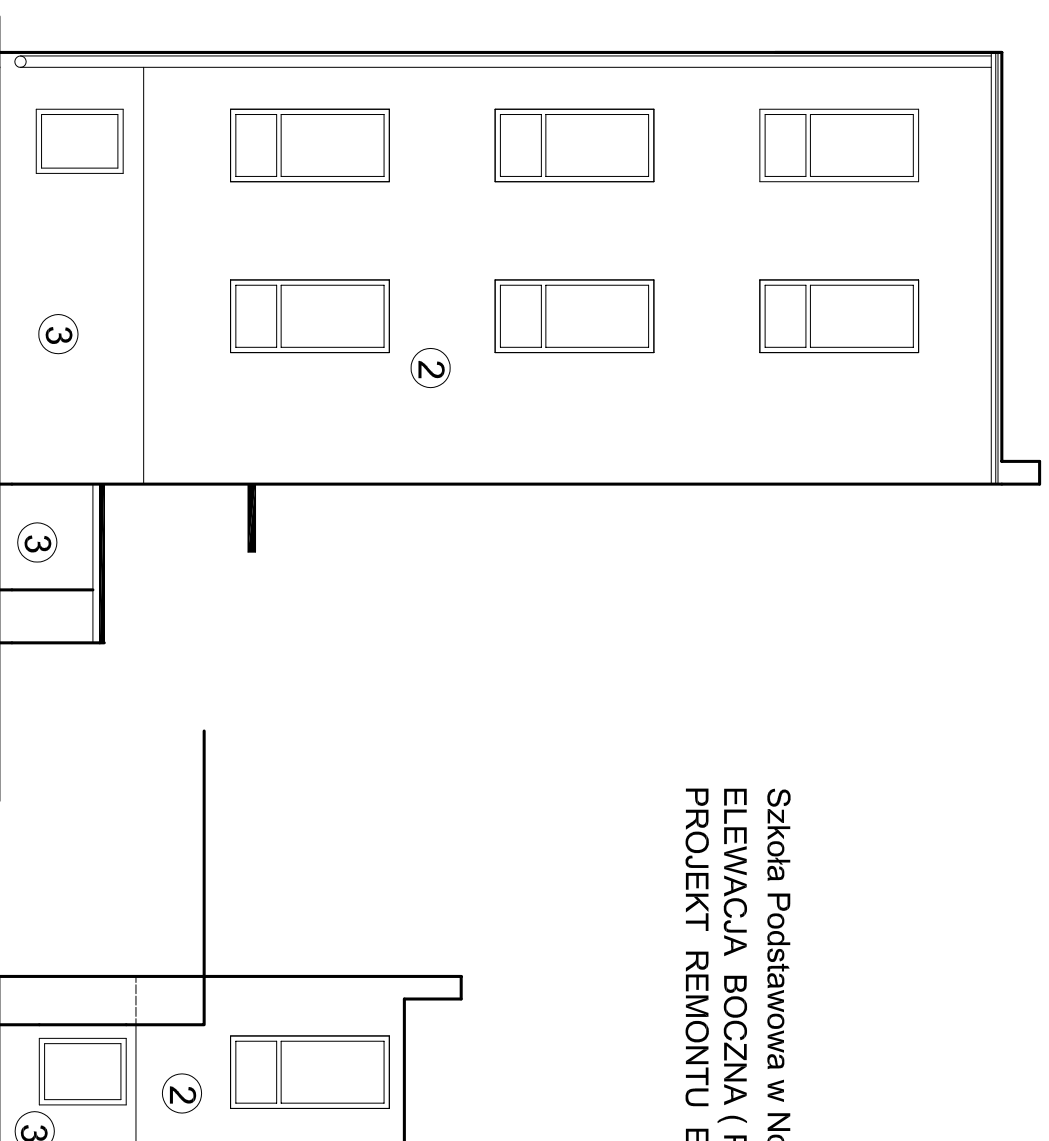



Szkoła Podstawowa w Nowym Korczynie  
ELEWACJA BOCZNA ( PÓŁNOC NA )  
PROJEKT REMONTU ELEWACJI - skala 1:100



Szkoła Podstawowa w Nowym Korczynie  
ELEWACJA BOCZNA ( POŁUDNIOWA )  
PROJEKT REMONTU - skala 1:100

 <b>BIURO URUG - TECHNICZNYCH BUDOWNICTWA</b> 28-100 Busko Zdrój ul. B. Prusa 21		<b>INWESTOR:</b> URZĄD GMINY W NOWYM KORCZYNI 28-136 Busko Zdrój ul. Krakowska 1	
Inte i nazwisko / Up.		Podpis	
PROJEKTOWAŁ: mgr inż. Jerzy Makowski Up. KL-314/87		Objekt: Szkoła podstawowa w Nowym Korczynie 28-136 N. Korczyn ul. Partyzantów 13	
Data oprac.	10. 2007 r.	TYTUŁ RYSUNKU: <b>ELEWACJA POŁUDNIOWA BOCZNA</b>	SKALA 1:100
Projekt remontu elewacji		NR RYS. 12	