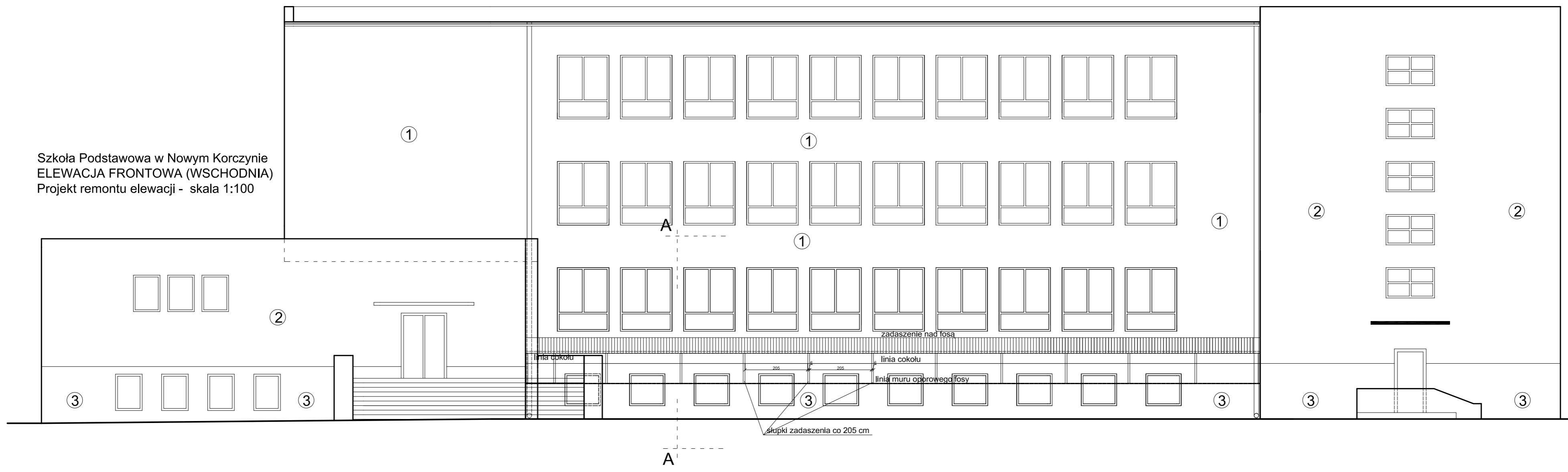
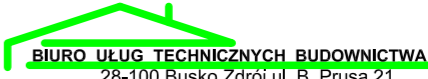


Szkoła Podstawowa w Nowym Korczynie
 ELEWACJA FRONTOWA (WSCHODNIA)
 Projekt remontu elewacji - skala 1:100



 BIURO USŁUG TECHNICZNYCH BUDOWNICTWA 28-100 Busko Zdrój ul. B. Prusa 21		INWESTOR: URZĄD GMINY W NOWYM KORCZYNI 28-136 Busko Zdrój ul. Krakowska 1		
Imię i nazwisko / Upr. PROJEKTOWAŁ: mgr inż. Jerzy Makowski Upr. KL-314/87		Podpis Obiekt: Szkoła podstawowa w Nowym Korczynie 28-136 N. Korczyn ul. Partyzantów 13		
Data oprac. 10. 2007 r.	TYTUŁ RYSUNKU: ELEWACJA FRONTOWA WSCHODNIA Projekt rempntu elewacji		SKALA 1:100	NR RYS. 7