

**UCHWAŁA NR III/17/2018**  
**RADY GMINY NOWY KORCZYN**

z dnia 31 grudnia 2018 r.

**w sprawie przeprowadzenia konsultacji z mieszkańcami miejscowości Podzamcze w sprawie utworzenia nowego obrębu geodezyjnego o nazwie Podzamcze i zmiany granic obrębu Nowy Korczyn oraz Grotniki Duże.**

Na podstawie art. 5a ust.2 , art.40 ust.2 pkt.1 ustawy z dnia 8 marca 1990r. o samorządzie gminnym (tekst jednolity Dz.U. z 2018 r. poz. 994ze zm. ) oraz § 100 ust.1 do 5 Statutu Gminy Nowy Korczyn, stanowiącego załącznik do uchwały Nr XVIII/116/2012 z dnia 27 stycznia 2012r.Rady Gminy Nowy Korczyn (Dz.Urz.Woj. Świątok. z dnia 3 kwietnia 2012 poz. 1037).Rada Gminy w Nowym Korczynie uchwała, co następuje:

**§ 1.** W związku z przywróceniem praw miejskich osadzie Nowy Korczyn, w celu uregulowania granic miasta Nowy Korczyn oraz miejscowości Podzamcze postanawia się przystąpić do procedury zmiany granic obrębu Nowy Korczyn oraz Grotniki Duże poprzez połączenie części tych obrębów i utworzenie z nich nowego obrębu Podzamcze. Wykaz działek podlegających włączeniu do nowego obrębu stanowi załącznik Nr 1 do niniejszej uchwały.

**§ 2.** Obszar proponowany do utworzenia nowego obrębu obejmującego istniejącą miejscowość Podzamcze obrazuje mapa na której kolorem czerwonym zaznaczono proponowany przebieg nowej granicy stanowiąca załącznik Nr 2 do niniejszej uchwały.

**§ 3. 1.** Postanawia się przeprowadzić konsultacje społeczne z mieszkańcami sołectwa Podzamcze ujętymi w stałym rejestrze wyborców w przedmiocie o którym mowa w § 1 niniejszej uchwały.

2. Wzór formularza ankietowego stanowi załącznik Nr 3 do niniejszej uchwały.

3. Obsługę merytoryczną i organizacyjną konsultacji w formie badania o którym mowa w ust.1 zapewnia Wójt Gminy, a koszty pokrywane są z budżetu gminy.

4. Konsultacje społeczne w formie badania ankietowego z mieszkańcami sołectwa Podzamcze nie mogą trwać krócej niż 14 dni kalendarzowych.

5. Nieprzedstawienie przez zainteresowanych udziałem w konsultacjach opinii w terminie wyznaczonym na konsultacje społeczne oznacza rezygnację z prawa jej wyrażania

**§ 4.** Wyniki konsultacji mają charakter opiniodawczy i nie są wiążące dla organu stanowiącego.

**§ 5. 1.** Po 7 dniach od zakończenia konsultacji Wójt Gminy przedstawi ich wyniki w postaci protokołu z konsultacji na stronie internetowej Gminy, w Biuletynie Informacji Publicznej oraz w sołectwie.

2. Wójt przedstawi wyniki konsultacji Radzie Gminy na najbliższej sesji następującej po sporządzeniu protokołu.

**§ 6.** Wykonanie uchwały powierza się Wójtowi Gminy.

**§ 7.** Uchwała wchodzi w życie po upływie 14 dni od daty jej ogłoszenia w Dzienniku Urzędowym Województwa Świętokrzyskiego.

Przewodnicząca Rady Gminy  
Nowy Korczyn

**Kazimiera Gołdyn**

### **Uzasadnienie**

W związku z przywróceniem praw miejskich osadzie Nowy Korczyn należy wydzielić z części obrębu Nowy Korczyn działki ,które nie wchodzą w skład miasta a leżą w obszarze miejscowości Podzamcze, oraz wydzielić również część działek z obrębu Grotniki Duże, które również są położone w miejscowości Podzamcze.

**Wykaz działek tworzących nowy obręb geodezyjny PODZAMCZE.**

**Obręb Nowy Korczyn ark. 2**

1622,1623,1624,1625,1626,1627,1836,1628,1629,1630,2016,2028,1631,1632,1633,1926,1634,1635,1636,1637,1638,1639/1,1835,1639/2,1640,1641/1,1641/2,1645,1644,1646,1643,1837,1838,2047,1647,1648,1649,2020,1651,1652/1,1652/2,1717,2029,1718,1719,1720,1721,1722,1723,1724,1725,1726,1727,1728,1729,1730,1731,1732,1733,1734,1735,1834,1736,1737,1738,1739,2033,1740,1741,1742,1743,1946,1744,1745,1746,1747,1748,1749,1750,1751,1752,1753/1,1753/2,1754,1755,1756,1757,1758,1759,1923,1839,1761,1760 = Razem 91,4401 ha

**Obręb Grotniki Duże ark 3**

816,815,814 =Razem 7,47 ha

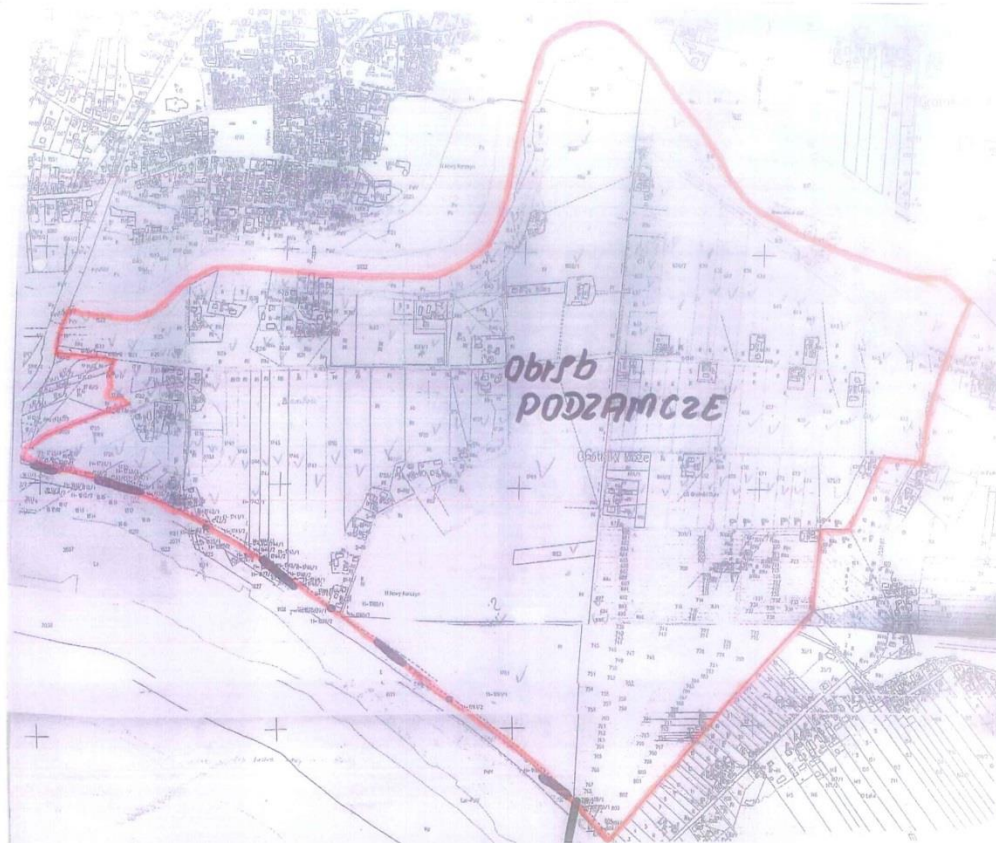
**Obręb Grotniki Duże ark 4**

679,834,649,631,833,632,633,648,634/2,634/1,635,636,637,638,639,640,641,642,643,644,645,646,647,663,678,650/1,650/2,651,652,653,654,655,665,656,657,658,659,660,661,662,664,666/3,666/4,666/2,676,677,667,832,668,669,670,671,672,673,674,675/2,675/1= Razem 37,8423

**Obręb Grotniki Duże ark 5**

699,680,681,682,683,684,685,686,687,689,690,691,692,697,693,694,695,696,698,700/1,700/2,701,702,703,704,705,706,708,707,709,710,711,712,713,714,715,831,716,717,718,805,719,720,721,722,723,724,725,726,727,728,729,730,731,732,733,734,735,736,737,738,739,741,742,740,743,744,745,746,747,748,749,750,751,752,753,754,755,756,757,758,759,760,761,762,763,764,765,766,767,768,769,770,771,772,773,774,775,776,777,778,779,780,781,782,783,784,785,786,787,788,789,790,791,792,793,794,795,796,797,798,799,800,801,802,803,804 =Razem 21,19 ha

**Ogółem Obręb Podzamcze = 157,9424 ha.**



ZARZĄCZNIK Nr 2  
do uchwały nr III/17/2018  
Rady Gminy Nowy Korczyn  
z dnia 31.12.2018 r.

Załącznik Nr 3  
do uchwały nr III/17/2018  
Rady Gminy Nowy Korczyn  
z dnia 31 grudnia 2018 r.

## ANKIETA

**Pytanie:**

**„Czy jesteś za utworzeniem obrębu geodezyjnego Podzamcze polegającego na włączeniu części działek z obrębu Nowy Korczyn oraz Grotniki Duże.**

**TAK**

**NIE**

**WSTRZYMUJĘ  
SIĘ OD GŁOSU**

**Informacja:**

**Właściwą odpowiedź zaznaczyć znakiem „X” w kratce.**

**Postawienie znaku „X” w więcej niż jednej kratce powoduje nieważność głosu.**