

**UCHWAŁA NR XXII/150/2016  
RADY GMINY NOWY KORCZYN**

z dnia 28 listopada 2016 r.

**w sprawie wyrażenia zgody na sprzedaż nieruchomości komunalnych w drodze przetargu**

Na podstawie art. 18 ust.2 pkt.15, pkt 9 lit. a, ustawy z dnia 8 marca 1990r. o samorządzie gminnym (tekst jednolity Dz.U. z 2016 r. poz. 446.ze zm. ) oraz art. 37 ust.1 ustawy z dnia 21 sierpnia 1997 o gospodarce nieruchomościami (tekst jednolity: Dz. U z 2015r poz. 1774 ze zm.) Rada Gminy w Nowym Korczynie uchwala, co następuje:

**§ 1.** Wyraża zgodę na sprzedaż nieruchomości w drodze przetargu stanowiących własność Gminy Nowy Korczyn, położonych w obrębie:

- 1) Górnowola – działka oznaczona w ewidencji gruntów nr 179/2 o pow. 0,2804 ha
- 2) Parchocin – działka oznaczona w ewidencji gruntów nr 234/2 o pow. 0,3096 ha

**§ 2.** Położenie nieruchomości, o których mowa w § 1, określa załącznik nr 1 i nr 2 do niniejszej uchwały.

**§ 3.** Wykonanie uchwały powierza się Wójtowi Gminy Nowy Korczyn.

**§ 4.** Uchwała wchodzi w życie z dniem podjęcia.

Przewodnicząca Rady Gminy  
Nowy Korczyn

**Kazimiera Gołdyn**

### **Uzasadnienie**

Z uwagi na wnioski stron zainteresowanych nabyciem powyższych nieruchomości zasadne jest przeznaczenie przedmiotowych nieruchomości do sprzedaży w drodze przetargu nieograniczonego. Dochody ze sprzedaży w/w działek będą przeznaczone na zadania inwestycyjne gminy. Uzyskanie zgody Rady Gminy na sprzedaż przedmiotowych działek wynika z przepisów ustawy z dnia 8 marca 1990 r. o samorządzie gminnym (tekst jednolity Dz. U z 2015r poz. 1515 ze zm.)

WSTĘPNY PROJEKT PODZIAŁU NIERUCHOMOŚCI

# ZALĄCZNIK NR. 1

Woj. świętokrzyskie  
Pow. buski 2601  
Jedn. ewid. 260103\_2 Nowy Korczyn  
Obręb: 260103\_2.0005 Górnawola

Działka przed podziałem: 179 (0,4041ha)  
- objęta Decyzją Wojewody Świętokrzyskiego  
Znak: IG.IV.7532.29.2012 z dnia 06-03-2012r.

Działki po podziale: 179/1 (0,1237ha)  
179/2 (0,2804ha)

Skala: 1:500

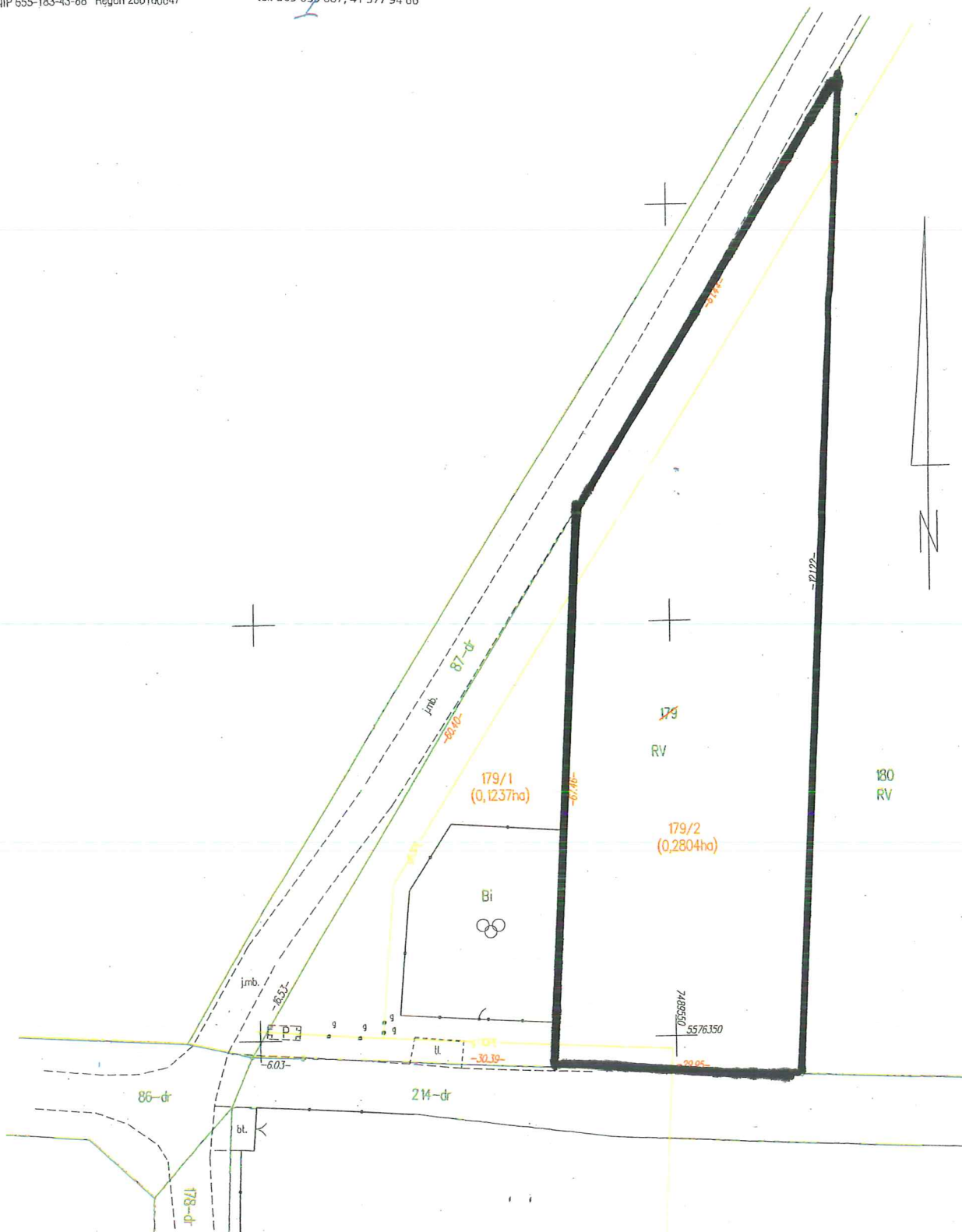
# GÓRRAWOLA dz. 179/2

Uwaga: Nowo projektowana działka oznaczona numerem 179/1 wydzielana jest pod istniejący plac zabaw.

„GEOKART” Kamil Kasperczyk  
Usługi Geodezyjne i Kartograficzne  
Mielę 34, 28-130 Stopnica  
tel. 509 059 687, 41 377 94 66  
NIP 655-183-43-88 Regon 260180647

GEODETA  
inż. Kamil Kasperczyk  
28-130 Stopnica, Mielę 34  
tel. 509 059 687, 41 377 94 66

Mielę, 10-12-2015



# ZAŁĄCZNIK Nr. 2

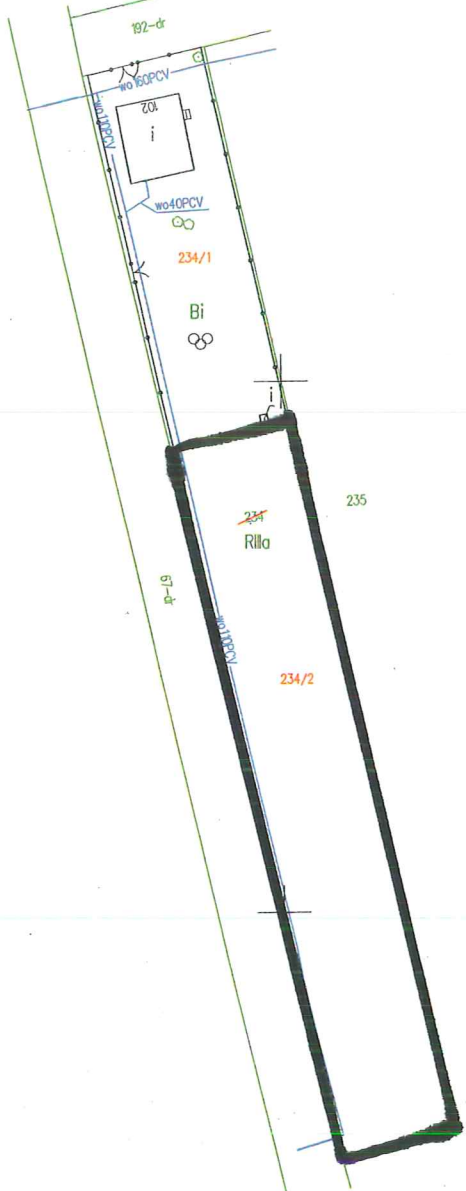
## WYKAZ ZMIAN GRUNTOWYCH

Stan dotychczasowy						Nomenklatura prawna Właściciel	Stan nowy po podziale							
Id. działki ewidencyjnej	Nr jedn. rej.	Powierzchnia działki ewid. w ha	Rodzaj i klasa użytku OFU OZU OZK				Powierzchnia użytków i klas w działce w ha	Nr działki ewid.	Pow. działki ewid. w ha	Rodzaj i klasa użytku OFU OZU OZK			Powierzchnia użytków i klas w działce w ha	
260103_2.0013_234	G.39	0,4768	R	R	IIla	0,3096	KI1B/00067207/5 Gmina Nowy Korczyn	234/1	0,1672	Bi			0,1672	
			Bi						234/2	0,3096	R	R	IIla	0,3096
			RAZEM						0,4768	RAZEM			0,4768	

Słownie: Cztery tysiące siedemset sześćdziesiąt osiem metrów kwadratowych.

Uwaga: Numery i powierzchnie nowych działek oznaczono kolorem czerwonym.

## PARCZOCIN dz. 234/2



Wykaz synchronizacyjny			
STAN WG KI1B/00067207/5		STAN WG EWIDENCJI GRUNTÓW	
Numer działki	Powierzchnia (ha)	Numer działki	Powierzchnia (ha)
234	0,5200	234	0,4768

Słownie: Pięć tysięcy dwieście metrów kwadratowych.

Słownie: Cztery tysiące siedemset sześćdziesiąt osiem metrów kwadratowych.

Uwaga: Działka oznaczona numerem 234 o powierzchni 0,5200ha objęta KW KI1B/00067207/5 odpowiada aktualnej działce oznaczonej w ewidencji gruntów numerem 234 o powierzchni 0,4768ha. Różnica powierzchni wynika z błędów podczas kartowania mapy ewidencyjnej w I fazie zakładania ewidencji gruntów wsi Parchocin, na podstawie której była obliczona powierzchnia ujawniona w księdze wieczystej i w ewidencji gruntów.

Niniejszy projekt podziału działki/ek został zatwierdzony decyzją Wójta-Gminy Nowy Korczyn  
z dnia 21.05.2016 r.  
z dnia 11-05-2016 r.

Poświadczam, że niniejszy dokument został opracowany w wyniku prac geodezyjnych i kartograficznych, których rezultaty zawiera operat techniczny wpisany do ewidencji materiałów państwowego zasobu geodezyjnego i kartograficznego	
Organ prowadzący państwowy zasób geodezyjny i kartograficzny	STAROSTA BUSKI
Identyfikator ewidencyjny materiału zasobu - operat techniczny	P. 2601.2015.1608
Data wpisania operatu technicznego do ewidencji materiałów zasobu	13-11-2015
Imię, nazwisko i podpis osoby reprezentującej organ	Z UB. STAROSTY mgr inż. <i>Wojciech Zięba</i> Kierownik Referatu Powiatowego Ośrodka Dokumentacji Geodezyjnej i Kartograficznej



mgr inż. *Paweł Zagaja*

sekcja nr: 7.131.20.18.4	<b>MAPA Z PROJEKTEM PODZIAŁU NIERUCHOMOŚCI</b> skala 1:1000	Jednostka wykonująca pracę geodezyjną: <b>GEOKART</b> Kamil Kasperczyk Usługi Geodezyjne i Kartograficzne Mietel 34, 28-130 Stopnica tel. 509 058 657, 41 377 94 66 NIP 656-183-43-00 Regon 260160647	Wykonał: Geodeta uprawniony mgr inż. <i>Wacław Kasperczyk</i> Nr upr. 17600
Woj. świętokrzyskie Pow. buski -2601 Gmina. Nowy Korczyn 260103_5 Obręb. Parchocin 260103_2.0013 Działka nr: 234	Mapę wykonano w oparciu o: dane w ewidencji gruntów obrębu Parchocin, pomiar w terenie po protokólnym ustaleniu i przyjęciu granic, postanowienie Wójta Gminy Nowy Korczyn Znak: ZITŚ.6831.2.2015 pozytywnie opiniujące wstępny projekt podziału nieruchomości	Nr. ewid. zgłoszenia pracy geodezyjnej: GKN.6640.685.2015 Nr. ks. r. 55/2015	<b>GEODETA UPRAWNIONY</b> mgr inż. <i>Wacław Kasperczyk</i> 28-130 Stopnica, Mietel 34 tel. 41 377 94 66 Nr upr. 17600
Id. WWRKF-EDFUA-CXFXR-YCSME-0010R17	Podpisany		Mietel, 03 listopada 2015r.