

**UCHWAŁA NR III/42/2019**  
**RADY MIEJSKIEJ W NOWYM KORCZYNIĘ**

z dnia 28 marca 2019 r.

**w sprawie wyrażenia opinii w związku z utworzeniem nowego obrębu geodezyjnego o nazwie Podzamcze  
oraz zmiany granic obrębu Nowy Korczyn i Grotniki Duże.**

Na podstawie art. 18 ust.1 i 2 ustawy z dnia 8 marca 1990r. o samorządzie gminnym (tekst jednolity Dz.U. z 2019 r. poz. 506) oraz § 8 ust. 1 Rozporządzenia Ministra Rozwoju Regionalnego i Budownictwa z dnia 10 czerwca 2016 r. w sprawie ewidencji gruntów i budynków (Dz.U. z 2016 r.poz. 1034) Rada Miejska w Nowym Korczynie uchwala, co następuje:

**§ 1.** Pozytywnie opiniuje się utworzenie obrębu geodezyjnego Podzamcze poprzez włączenie części działek z obrębów geodezyjnych Nowy Korczyn oraz Grotniki Duże. Wykaz działek podlegających włączeniu do nowego obrębu stanowi załącznik nr 1 do uchwały. Obszar proponowany do utworzenia nowego obrębu Podzamcze obrazuje załącznik nr 2.

**§ 2.** Uchwała wchodzi w życie z dniem podjęcia.

**§ 3.** Wykonanie uchwały powierza się Burmistrzowi Miasta i Gminy.

Przewodnicząca Rady Miejskiej  
w Nowym Korczynie

**Kazimiera Gołdyn**

### **Uzasadnienie**

W związku z przywróceniem praw miejskich osadzie Nowy Korczyn należy wydzielić z części obrębu Nowy Korczyn działki ,które nie wchodzą w skład miasta a leżą w obszarze miejscowości Podzamcze, oraz wydzielić również część działek z obrębu Grotniki Duże, które również są położone w miejscowości Podzamcze. W dniu 31 grudnia 2018 r. Rada Gminy w Nowym Korczynie podjęła uchwałę Nr III/17/2018 w sprawie przeprowadzenia konsultacji z mieszkańcami sołectwa Podzamcze jak również użytkownikami działek które mają być włączone do w/w obrębu. W konsultacjach wzięło udział 37osób, o czym informuje spisany stosowny protokół. Zgodnie z § 8 ust. 1 Rozporządzenia Ministra Rozwoju Regionalnego i Budownictwa z dnia 10 czerwca 2016r. w sprawie ewidencji gruntów i budynków (Dz.U. poz. 1034) podziału na obręby i określenia ich granic dokonuje Starosta po zasięgnięciu opinii właściwego miejscowo organu do spraw zagospodarowania przestrzennego. Wobec powyższego podjęcie przedmiotowej uchwały jest uzasadnione.

**Wykaz działek tworzących nowy obręb geodezyjny PODZAMCZE.**

**Obręb Nowy Korczyn ark. 2**

1622,1623,1624,1625,1626,1627,1836,1628,1629,1630,2016,2028,1631,1632,1633,1926,1634,1635,1636,1637,1638,1639/1,1835,1639/2,1640,1641/1,1641/2,1645,1644,1646,1643,1837,1838,2047,1647,1648,1649,2020,1651,1652/1,1652/2,1717,2029,1718,1719,1720,1721,1722,1723,1724,1725,1726,1727,1728,1729,1730,1731,1732,1733,1734,1735,1834,1736,1737,1738,1739,2033,1740,1741,1742,1743,1946,1744,1745,1746,1747,1748,1749,1750,1751,1752,1753/1,1753/2,1754,1755,1756,1757,1758,1759,1923,1839,1761,1760 = Razem 91,4401 ha

**Obręb Grotniki Duże ark 3**

816,815,814 =Razem 7,47 ha

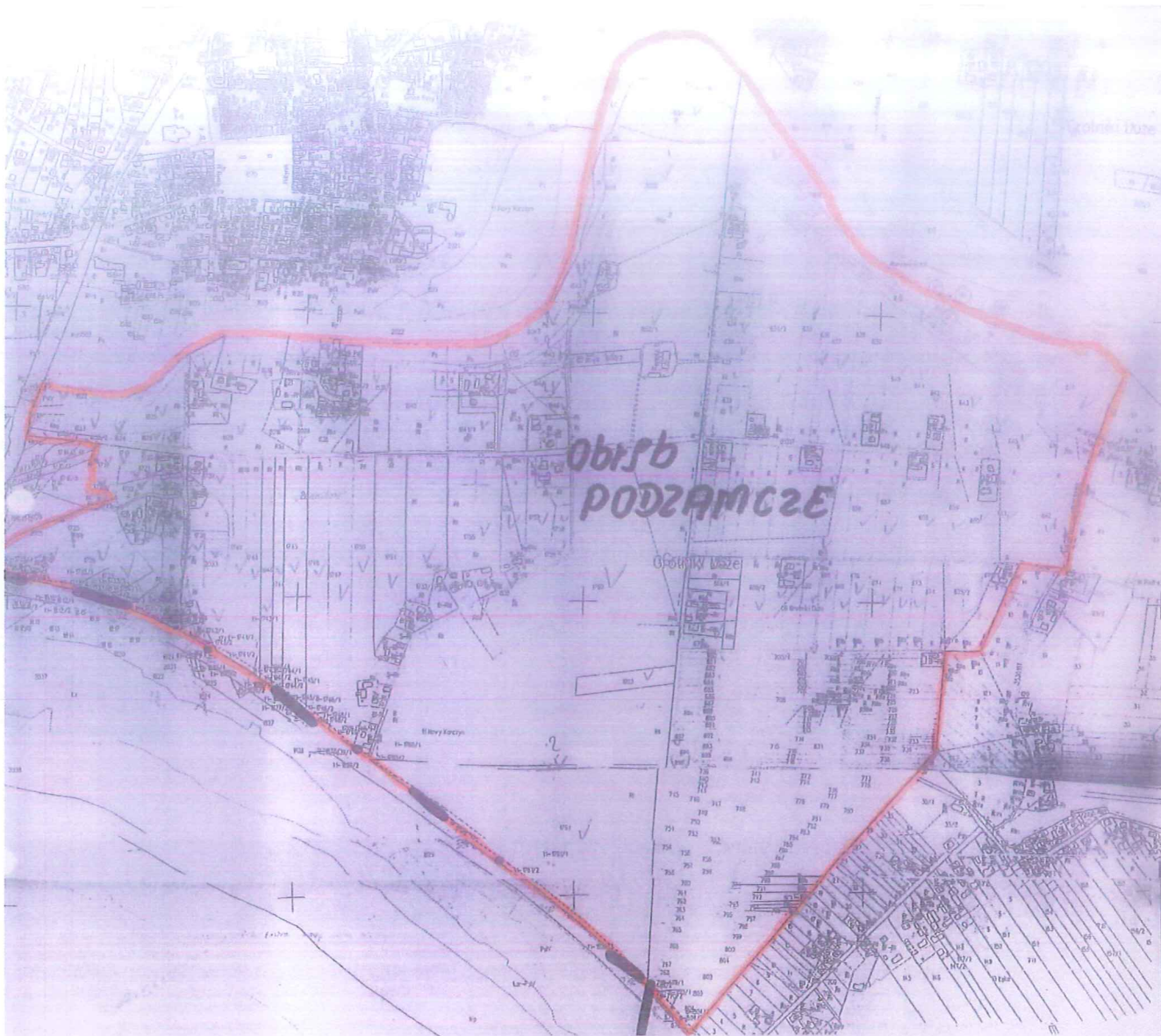
**Obręb Grotniki Duże ark 4**

679,834,649,631,833,632,633,648,634/2,634/1,635,636,637,638,639,640,641,642,643,644,645,646,647,663,678,650/1,650/2,651,652,653,654,655,665,656,657,658,659,660,661,662,664,666/3,666/4, 666/2,676.677,667,832,668,669,670,671,672,673,674,675/2,675/1  
= Razem 37,8423

**Obręb Grotniki Duże ark 5**

699,680,681,682,683,684,685,686,687,689,690,691,692,697,693,694,695,696,698,700/1,700/2,701,702,703,704,705,706,708,707,709,710,711,712,713,714,715,831,716,717,718,805,719,720,721,722,723,724,725,726,727,728,729,730,731,732,733,734,735,736,737,738,739,741,742,740,743,744,745,746,747,748,749,750,751,752,753,754,755,756,757,758,759,760,761,762,763,764,765,766,767,768,769,770,771,772,773,774,775,776,777,778,779,780,781,782,783,784,785,786,787,788,789,790,791,792,793,794,795,796,797,798,799,800,801,802,803,804  
=Razem 21,19 ha

**Ogółem Obręb Podzamcze = 157,9424 ha.**



ZALĄCZNIK Nr 2  
DO UCHWAŁY NR III/42/2019  
Z DNIA 28 MARCA 2019 ROKU